

Инструкция по эксплуатации

- Принтер поставляется в частично разобранном состоянии. Пользователю необходимо будет собрать некоторые детали самостоятельно. Будьте аккуратны при сборке соединительных элементов. Рекомендуется проклеивать все соединения горячим клеем или силикагелем.
- Не пытайтесь использовать устройство любым образом, не описанным в инструкции. Ненадлежащее использование может привести к серьезным травмам и порче имущества.
- Не допускайте контакта принтера с источниками нагрева, открытым огнем, легковоспламеняемыми и взрывоопасными материалами. Поместите принтер в проветриваемом, прохладном, непыльном помещении.
- Не ставьте принтер на неустойчивую поверхность. Вибрация устройства может повлиять на качество печати.
- Используйте только оригинальный шнур питания, который поставляется в комплекте с принтером. Не заменяйте шнур питания во время установки. Рабочее напряжение 110Вт/220Вт АС. Штепсель должен подключаться в заземленную электрическую розетку с тремя отверстиями во избежание повреждения компонентов или несчастных случаев: например, воспламенения или удара током.
- Не трогайте наконечник, экструдер и ложе во время работы принтера во избежание ожогов и травм.
- Не надевайте перчатки или браслеты во время работы с устройством, т.к. они могут запутаться в подвижных компонентах и создать риск получения травм.
- После печати очистите остатки материала с наконечника с помощью специальных инструментов. Не трогайте наконечник во время очистки во избежание ожогов.
- Необходимо регулярно проводить обслуживание принтера для поддержания его в хорошем состоянии и достижения стабильного качества печати. Перед проведением любых ремонтных работ чрезвычайно важно отключить принтер и дать ему остыть. Используйте сухую ткань для удаления пыли и остатков материала и посторонних предметов с корпуса принтера и направляющих. Смазывайте подвижные детали, резьбовые шпильки и подшипники.
- Принтер не предназначен для использования детьми младше 14 лет и людьми старше 60 лет. Используйте принтер под присмотром во избежание травм.
- Самостоятельная разборка или модификация могут привести к повреждению или нарушениям в работе, а также аннулированию гарантии.
- Отключайте питание после использования.
- Рекомендуемая нить для принтера — 1.75мм PLA. Рекомендуется использовать официальную нить Anet.
- Больше информации можно найти на флеш-диске, который поставляется в комплекте. Также рекомендуем регулярно посещать сайт www.anet3d.com для получения последних новостей и обновлений.

Примечания

1. Все компоненты в данном руководстве были тщательно проверены. Если в нем имеются какие-либо опечатки или несоответствия, компания Anet с охраняет за собой право интерпретации и внесения изменения без предварительного уведомления.
2. Содержание руководства пользователя, в ключая устройство (внешний вид, цвет, размер и т.д.) и программное обеспечение (и нтерфейс, скриншоты экранов и т.д.), приведено исключительно для справки и может не совпадать с реальностью. Ориентируйтесь на фактическое устройство.
3. Все данные, приведенные в данном руководстве, являются теоретическими показателями, полученными компанией Anet, в ходе внутренних испытаний в лабораторных условиях. Фактические показатели могут отличаться, в зависимости от конкретной модели, версии программы, использования приложения и факторов окружающей среды. Все метрики производительности зависят от конкретного процесса использования.



Shenzhen Anet Technology Co., Ltd.

Add: Floor 1, 2 and B area of 3, the 4th Factory Building, Xiangli Ind. Park, No.1 Xiangli Road, North of Qinghu Road, Longhua Str., Longhua Dist., Shenzhen.

Tel: +86 755 2373 6621

Email: anet@anet3d.com

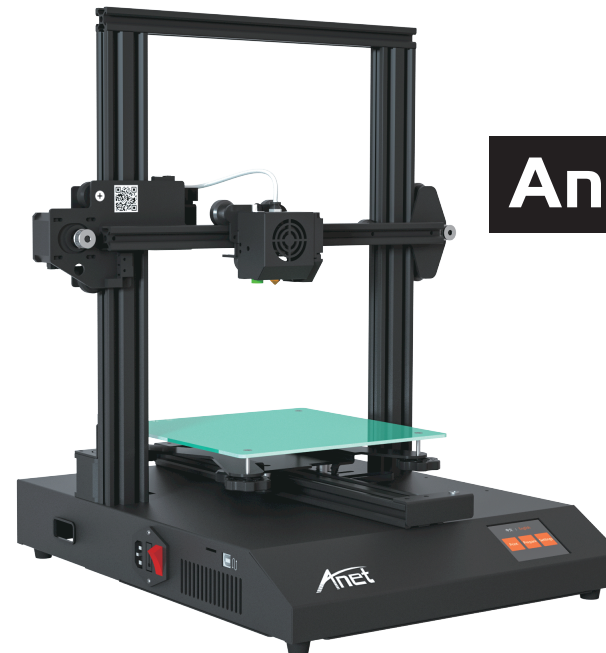


V1.0

Anet
3D PRINTER

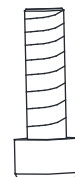
Anet ET4 Pro

Руководство
по сборке

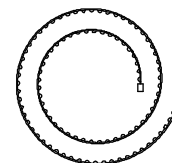


Технические характеристики

Модель	ET4 Pro	Чистый вес устройства	7.6±0.2к г
Технология печати	FDM	Диаметр станд. наконечника	0.4мм
Нить	PLA 1.75мм	Температура ложа	≤100°C
Мощность	200Вт	Рабочая темп. экструдера	≤250°C
Блок питания	350Вт	Язык	англ. / китайский
Размер платформы	220*220*250мм	Автоматическая подача нити	Да
Размер устройства	440*340*480мм	Определение нити	Да
Скорость печати	≤150мм/с (рекоменд. скорость 30-60мм/с)	Автовыравнивание	Да
Разрешение печати	±0.1мм	Возобновление печати	Да
Толщина слоя	0.1-0.3мм	Оффлайн печать	Да



1



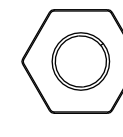
2



3



4



5



6

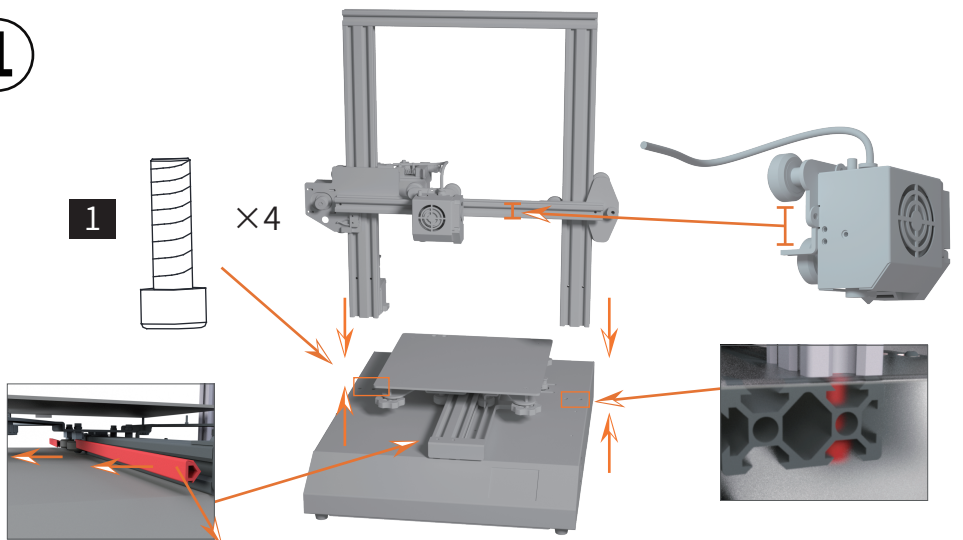


7



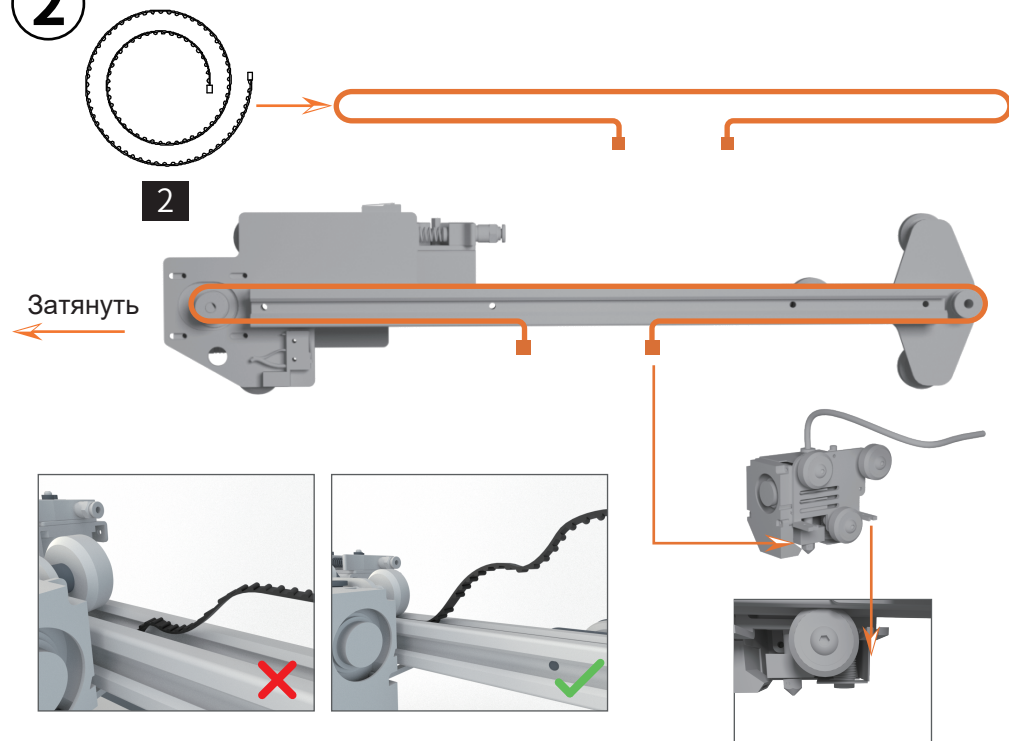
8

1

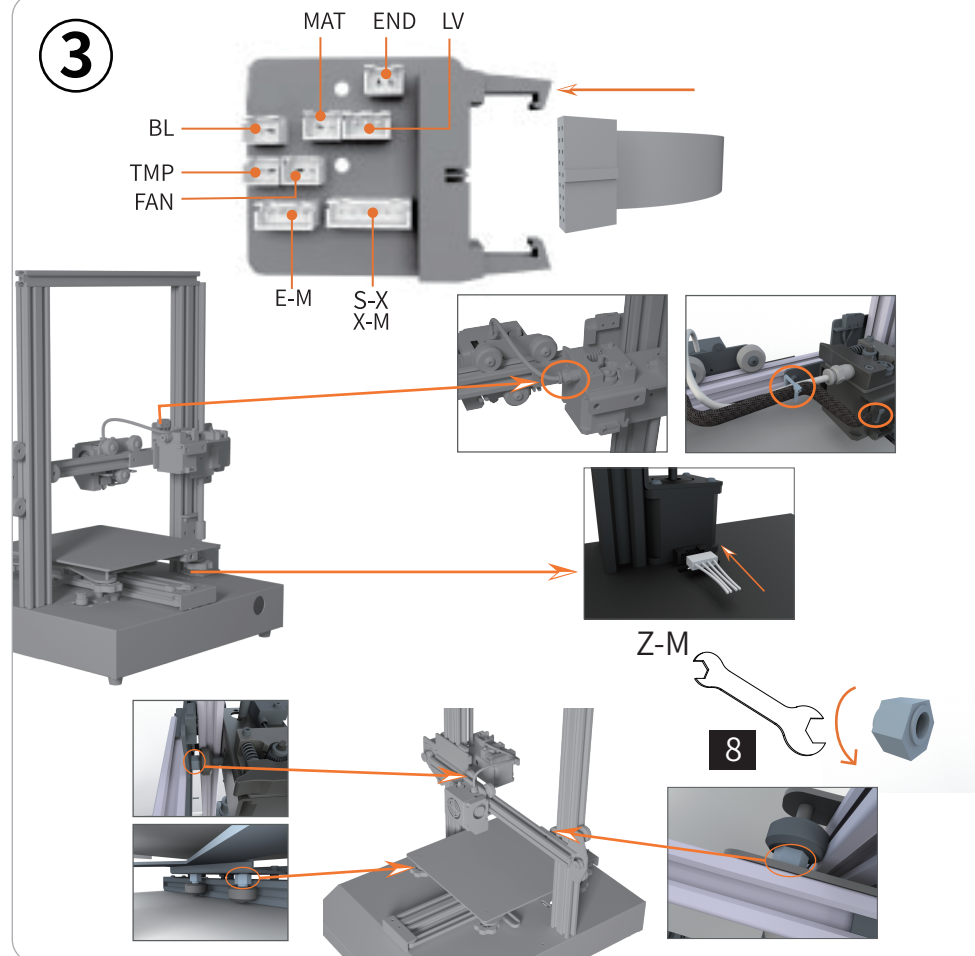


защитная прокладка, цвет может отличаться

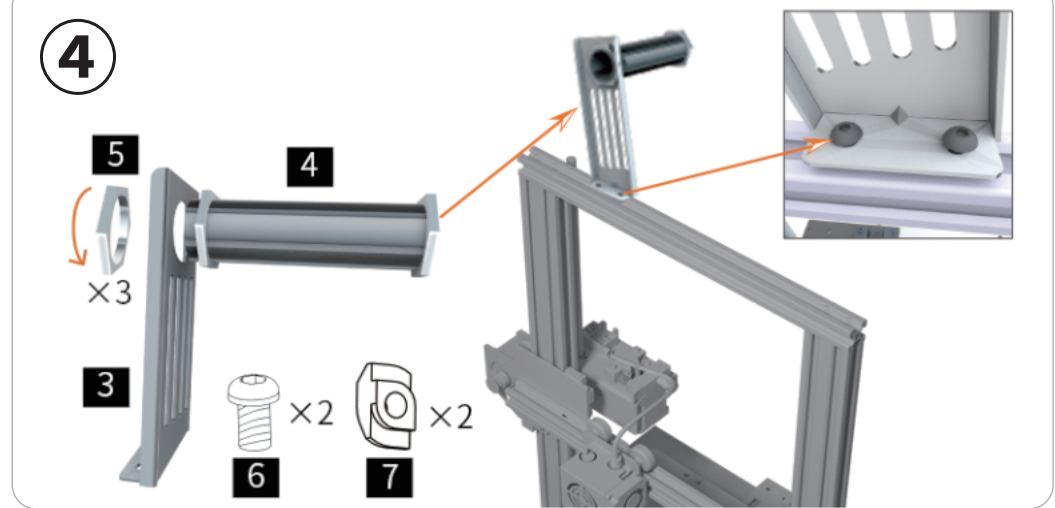
2



3



4



Гарантийный лист

Наименование изделия:		
Серийный номер Дата продажи		Наименование, печать и подпись продавца
Срок гарантии (месяцев с момента продажи)	Изделие - 12 (двенадцать) месяцев	
Контакты компании: (для получения консультаций и направлений в центр гарантийного обслуживания)	Москва, 121351, Ивана Франко, д. 10. Телефон + 7 499 653-61-22 service@ecodrift.ru	
Товар получен, механических повреждений не имеет, к внешнему виду и комплектации товара претензий не имею, с гарантийными обязательствами и правилами эксплуатации ознакомлен и согласен:		
ФИО покупателя:	1 Подпись:	