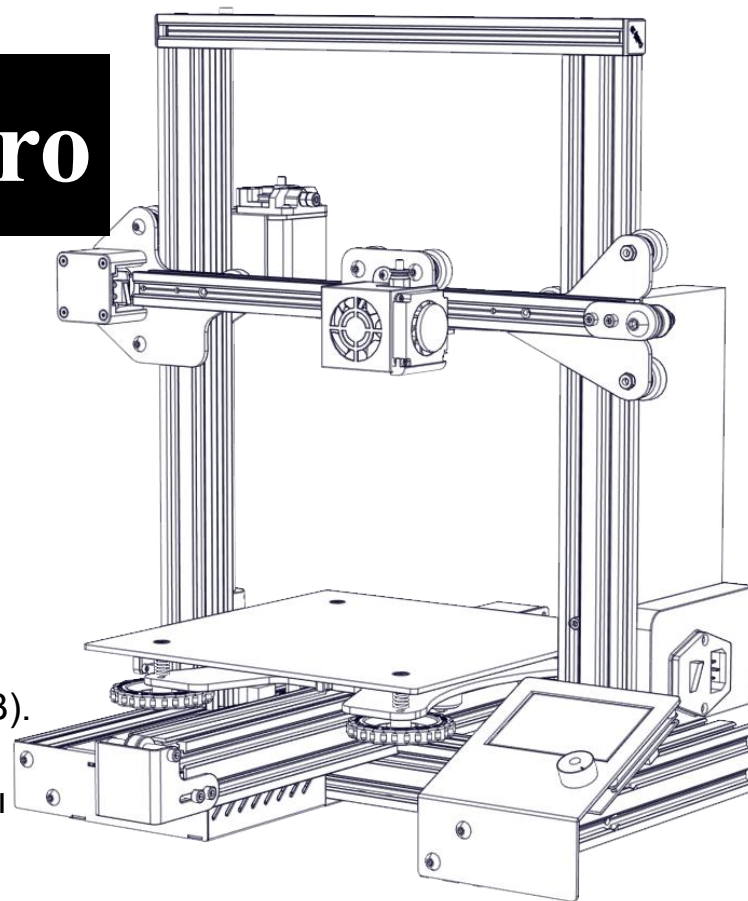




# 3D-принтер Ender-3 Pro

## Инструкция по сборке

- ◆ Это руководство к 3D-принтеру Ender-3 Pro.
- ◆ Выберите корректное входящее напряжение, соответствующее вашей местной сети (230В или 115В).
- ◆ В связи с обновлениями ПО/прошивки и различий в моделях в данном руководстве могут быть не указаны новые версии.
- ◆ Вставьте шнур питания в выход с тремя отверстиями.
- ◆ Подробная инструкция по эксплуатации находится на TF-карте.



V.2.2

Параметры	
Модель	Ender-3 Pro
Размер платформы для печати	220*220*250мм
Технология формования	FDM
Количество наконечников	1
Толщина слоя	0.1мм–0.4мм
Диаметр наконечника	Стандарт 0.4мм
Точность	±0.1мм
Нить	φ1.75мм PLA
Формат файлов	STL/OBJ/AMF
Режим работы	Онлайн или TF-карта оффлайн
Общая мощность	270Вт
Температура ложа	≤100°C
Температура наконечника	≤250°C
Возобновление печати	Да
Авто-выравнивание	НЕТ
Детектор нити	НЕТ
Операционная система	Windows XP/Vista//7/8/10 MAC/Linux
Скорость печати	≤180мм/с, норма 30–60мм/с
ПО слайсера	Creality Slicer/Cura/ Repetier-Host/Simplify3D
Электропитания	Входящее: AC 115В/230В 50/60Гц Выходящее: DC 24В

Дата версии: 20 мая, 2019 года

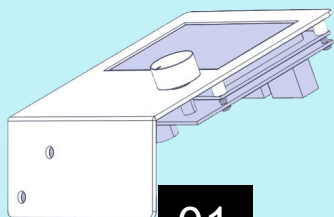


SHENZHEN CREALITY 3D TECHNOLOGY CO.,LTD.  
 11F & Room 1201,Block 3,JinChengYuan,Tongsheng  
 Community,Dalang,Longhua District,Shenzhen,China,5  
 18109  
 Официальный сайт: [www.creality3d.cn](http://www.creality3d.cn) Tel: +86 755-85234565  
 E-mail: [info@creality3d.cn](mailto:info@creality3d.cn) [cs@creality3d.cn](mailto:cs@creality3d.cn)

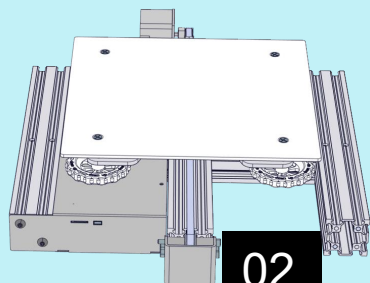


# Список 1

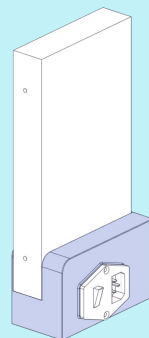
## Элементы



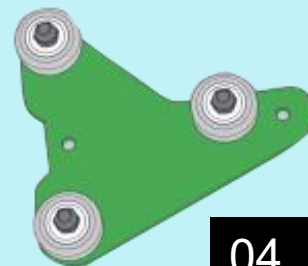
01



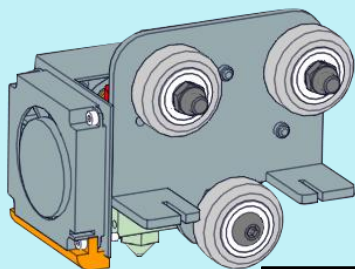
02



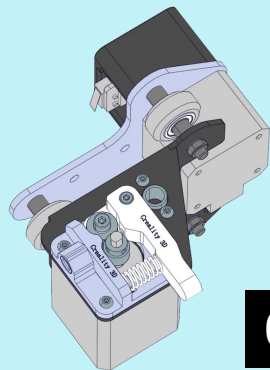
03



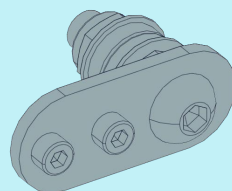
04



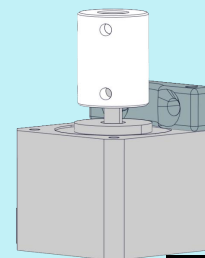
05



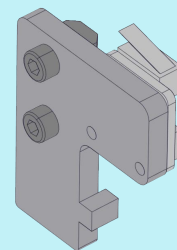
06



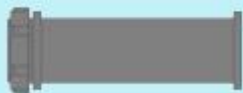
07



08

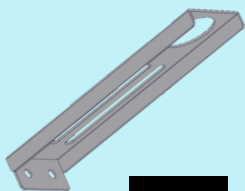


09



2шт

10



11

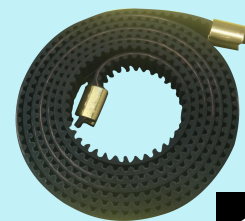


2шт

12



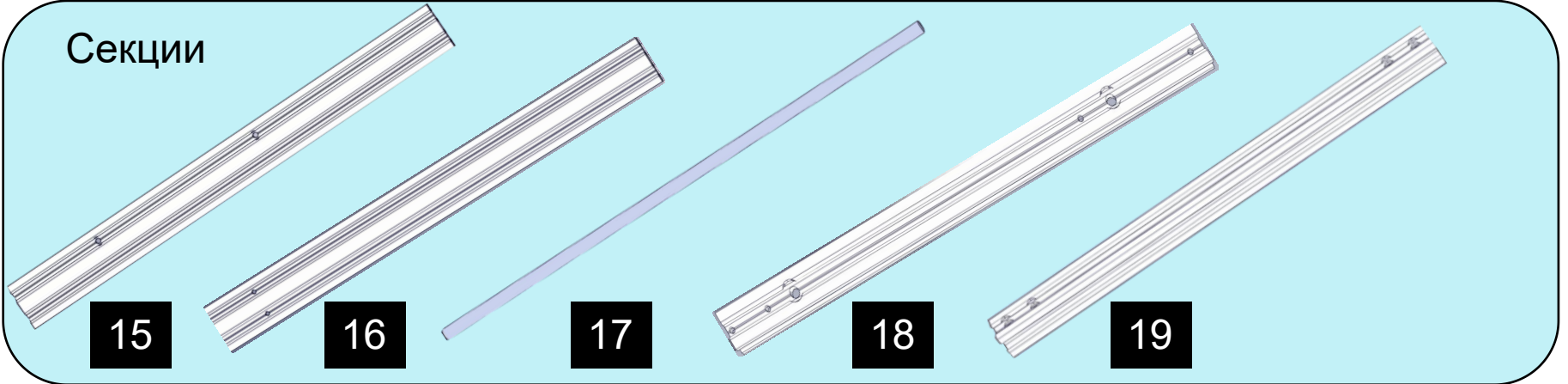
13



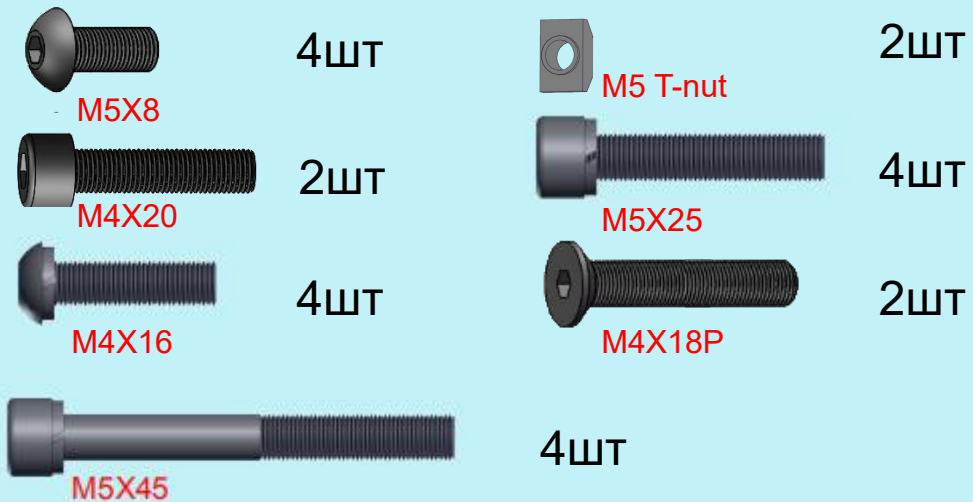
14

# Список 2

## Секции



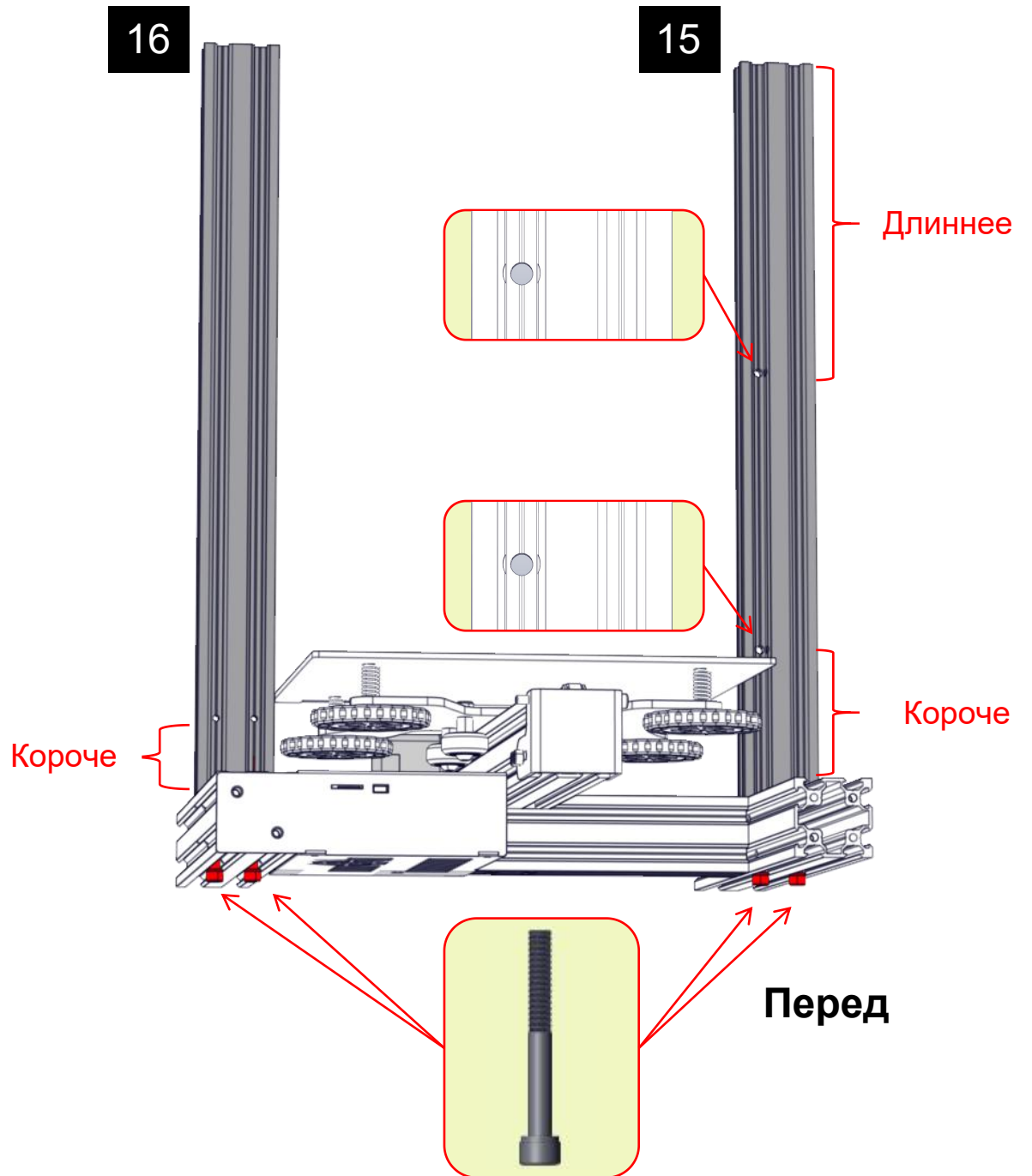
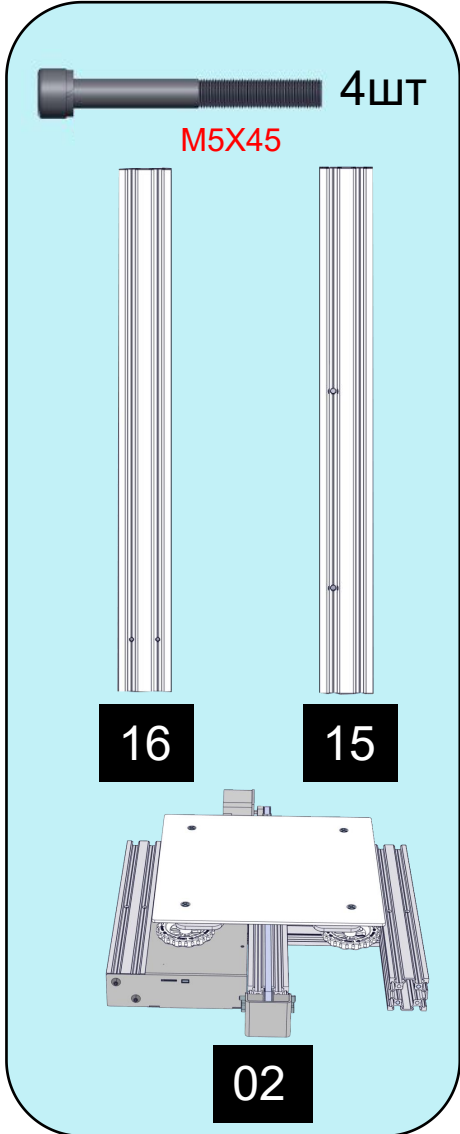
## Крепеж



## Инструменты



# Шаг 1

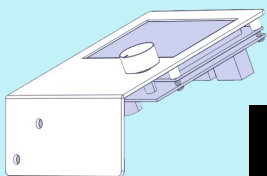


# Шаг 2



2шт

M5X8

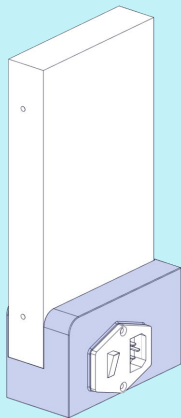


01

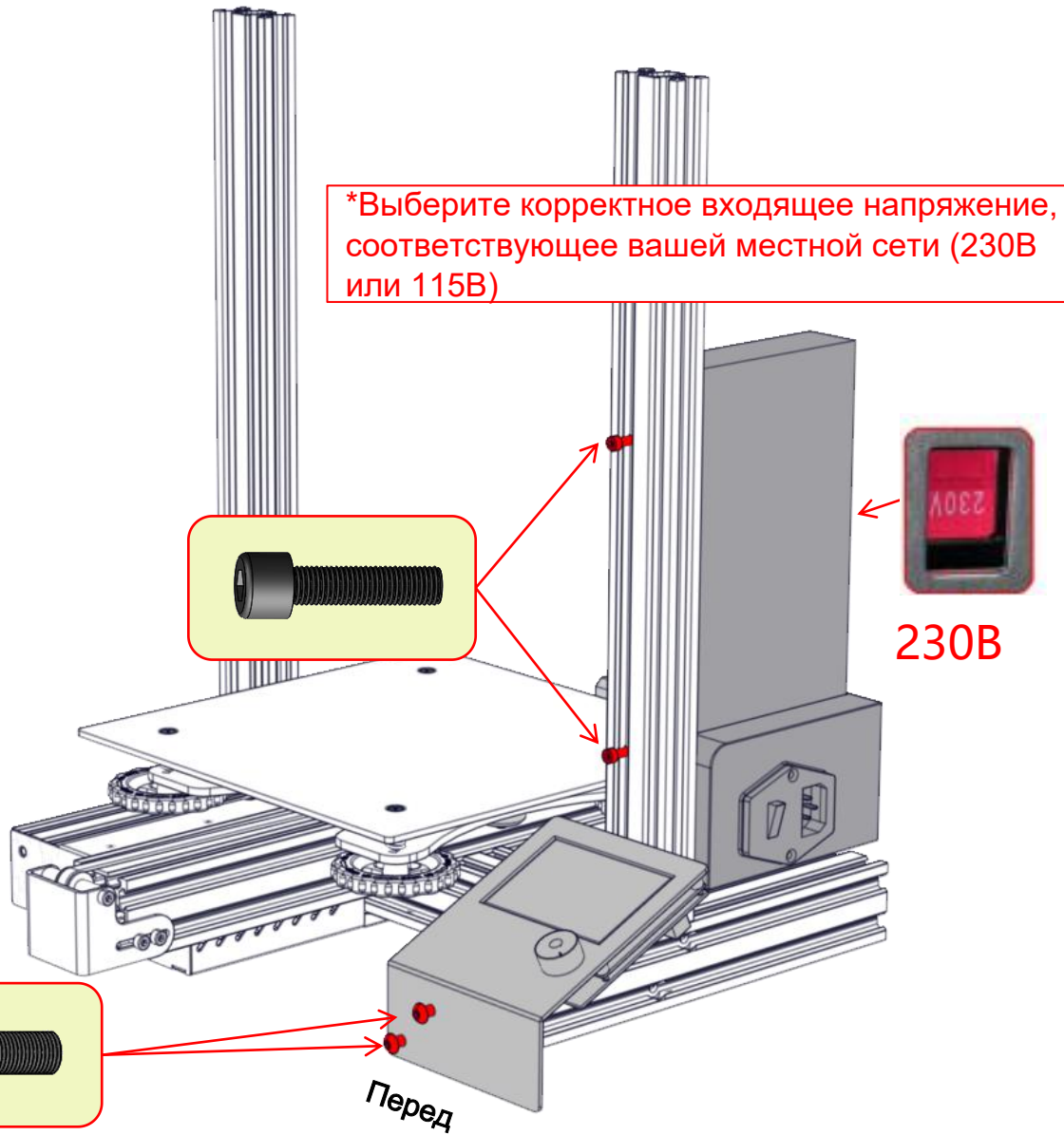


2шт

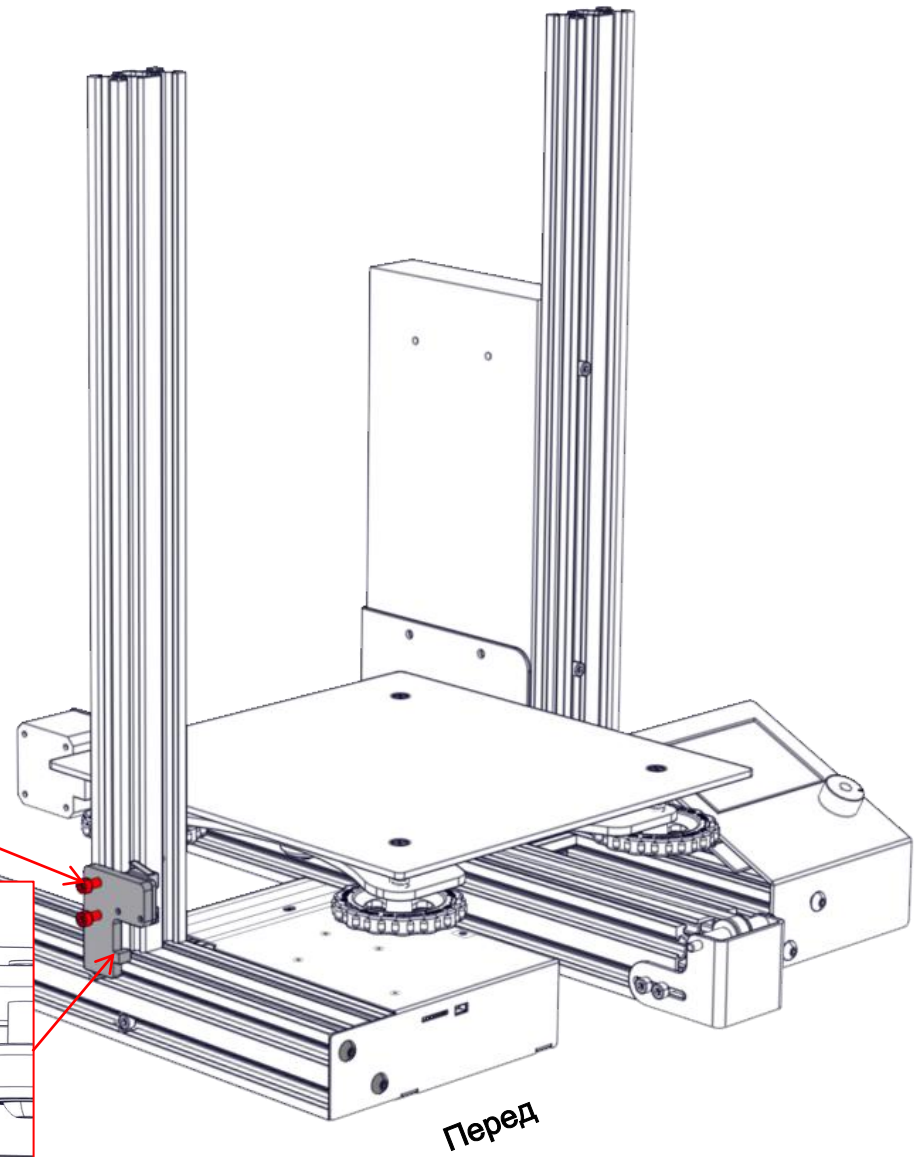
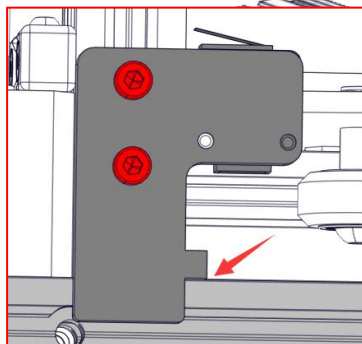
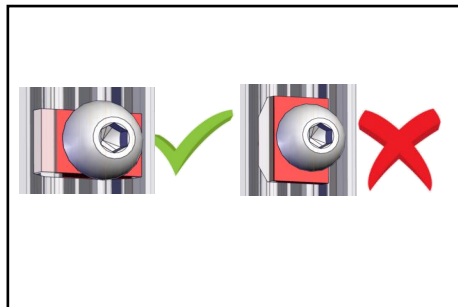
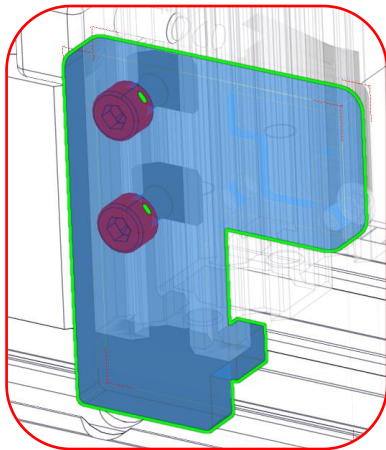
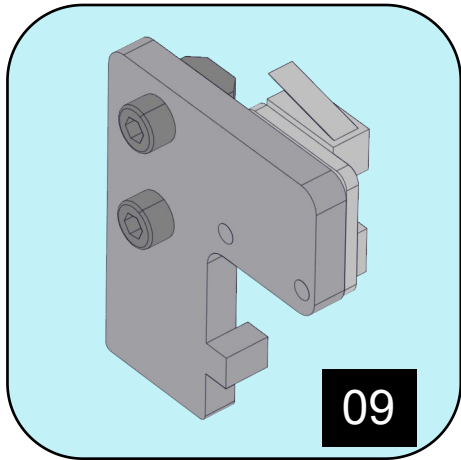
M4X20



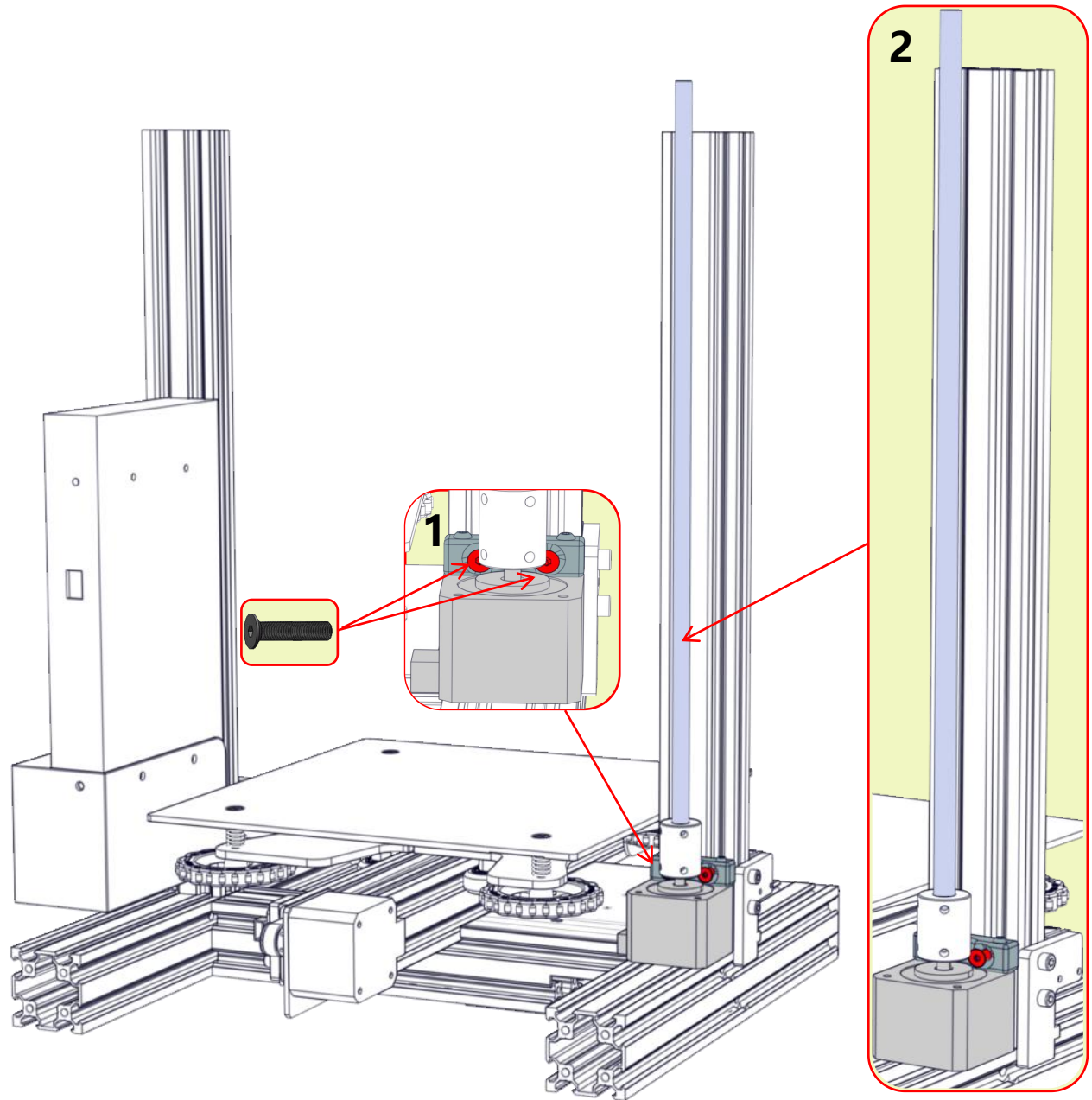
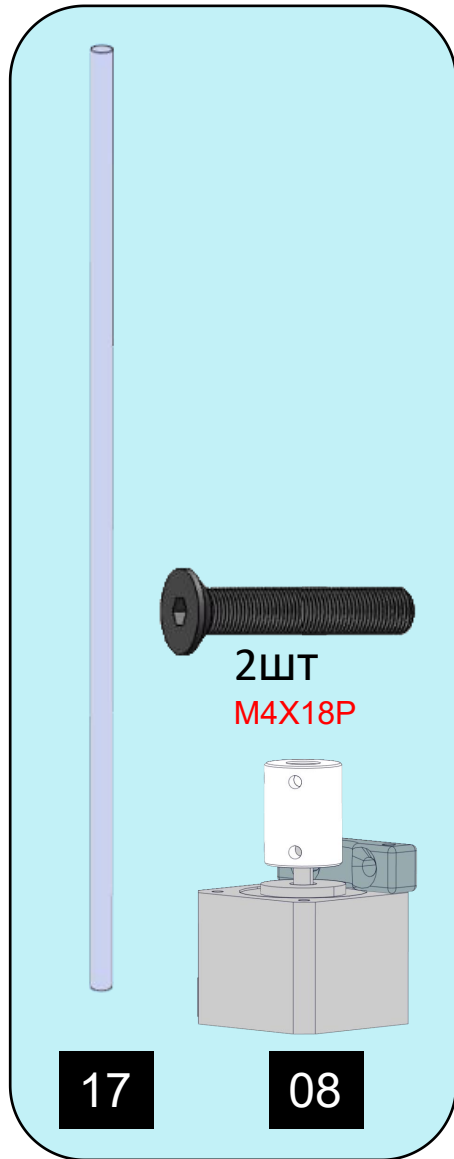
03



# Шаг 3

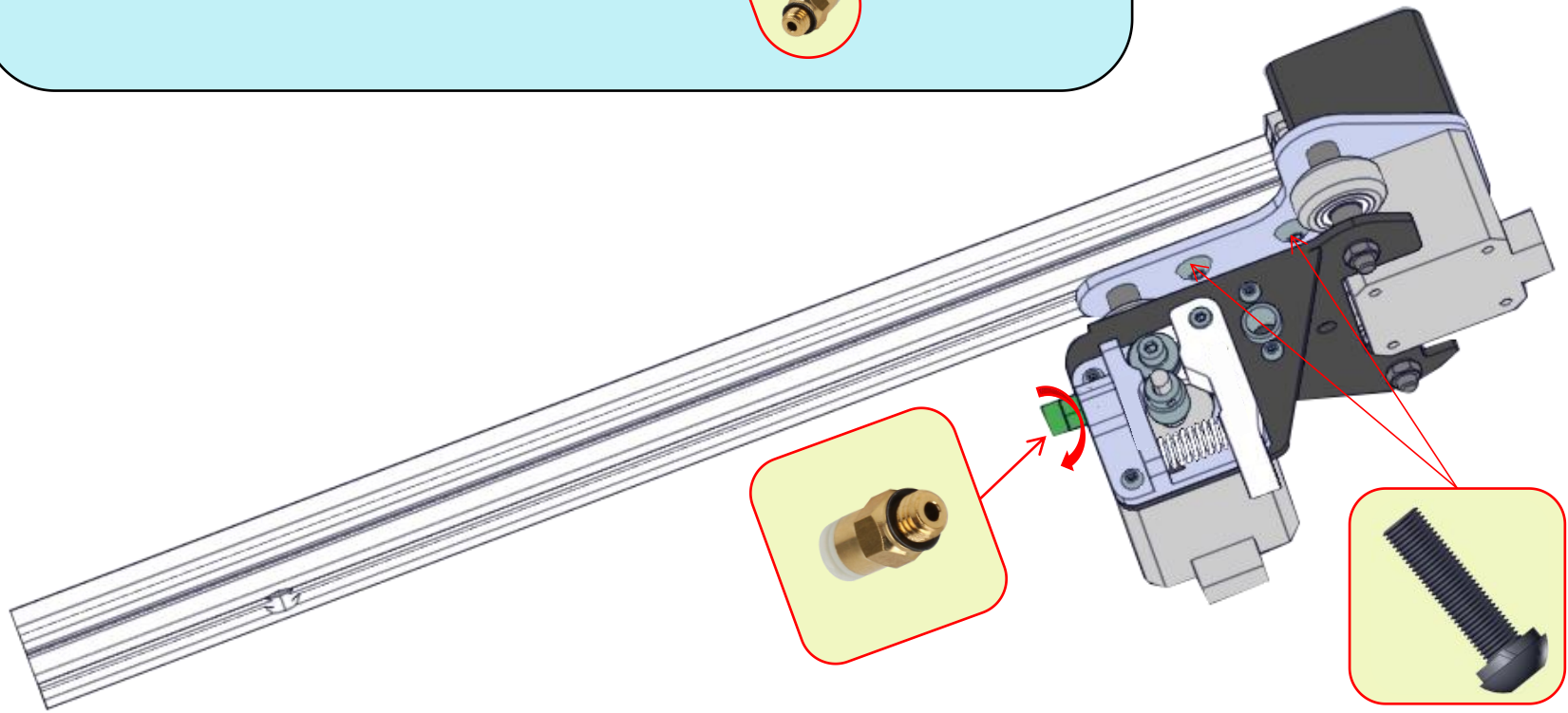
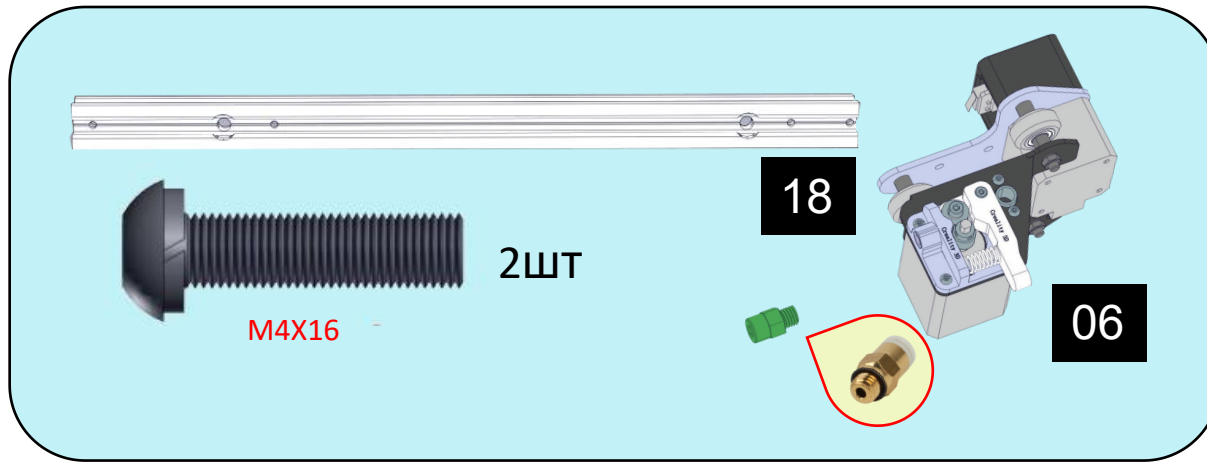


# Шаг 4

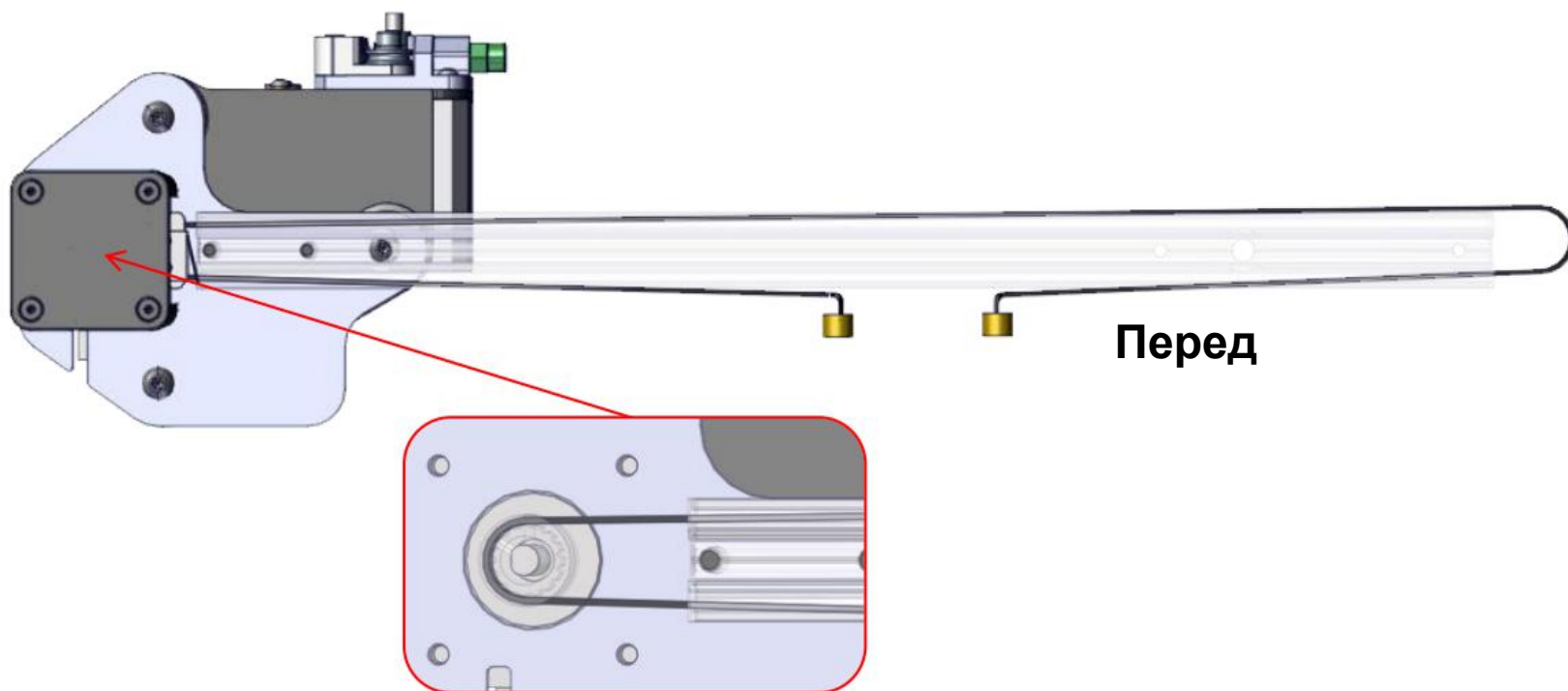
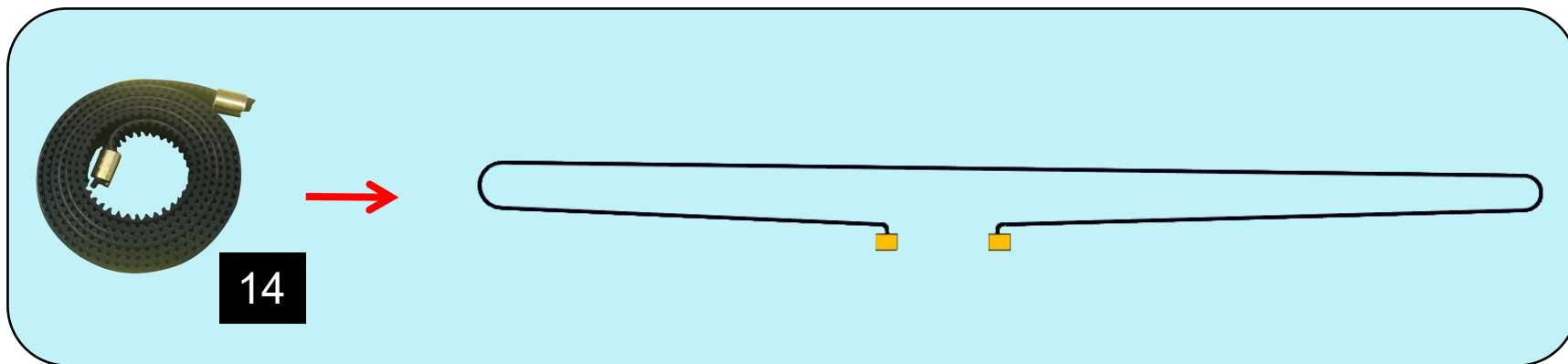




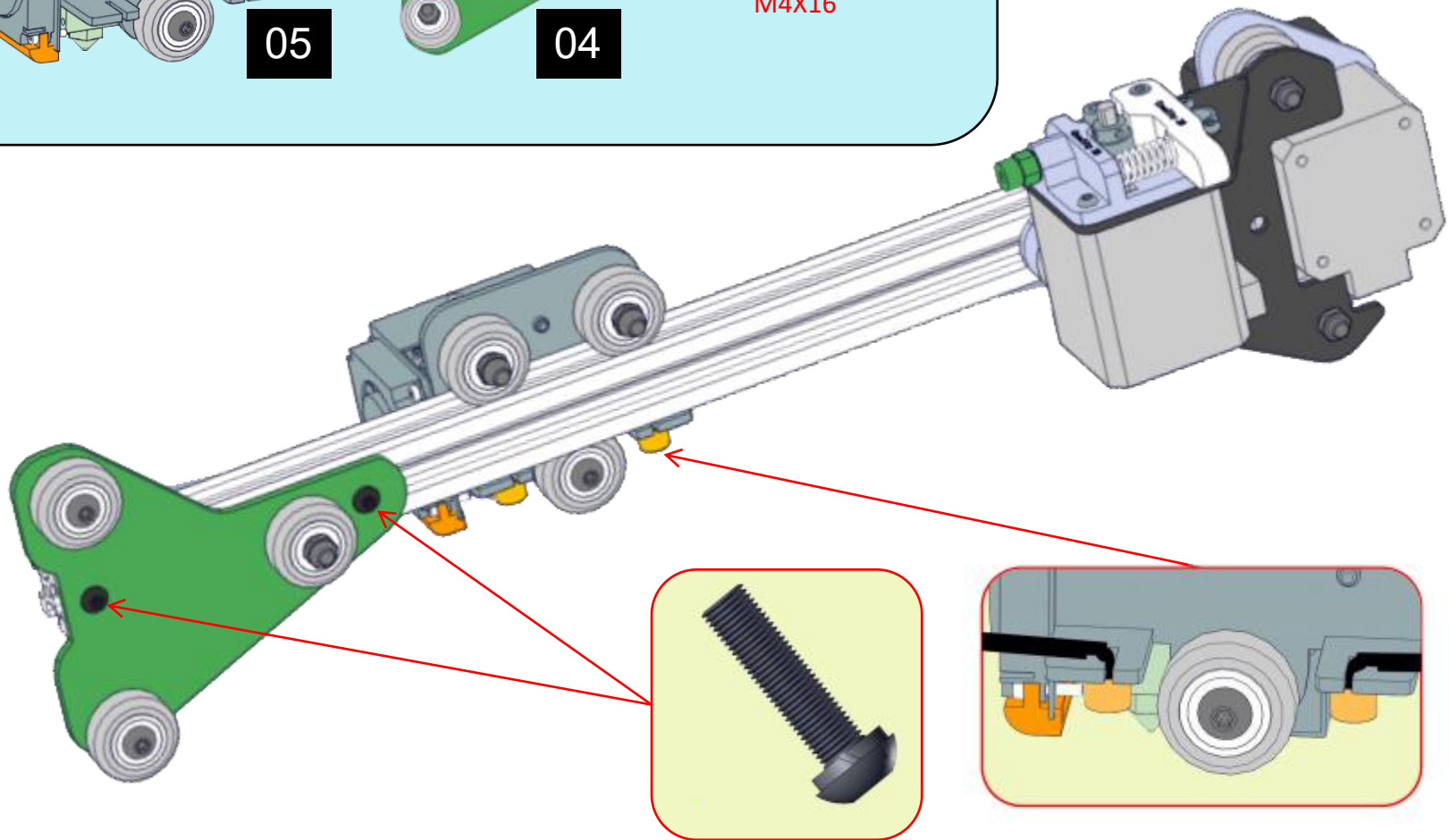
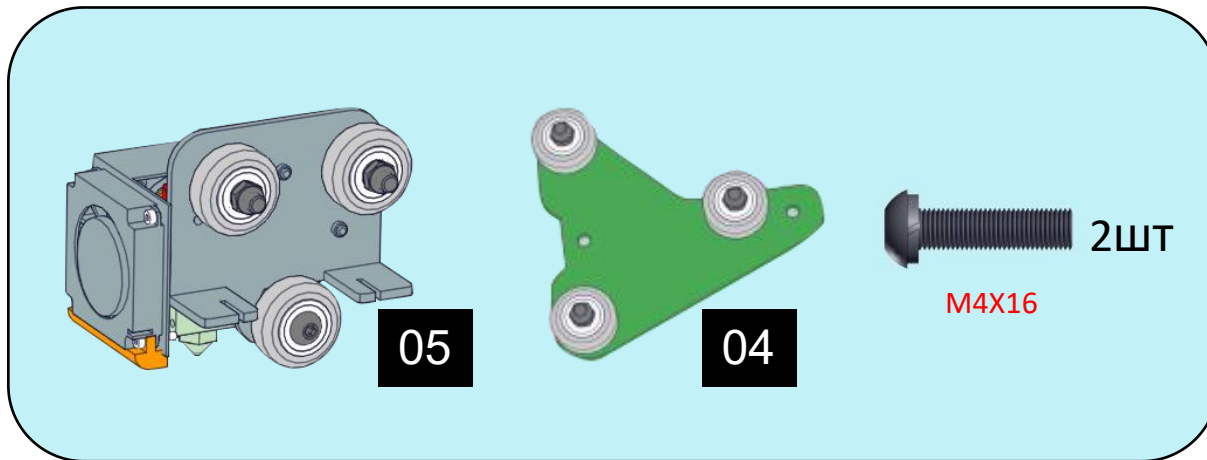
# Шаг 5



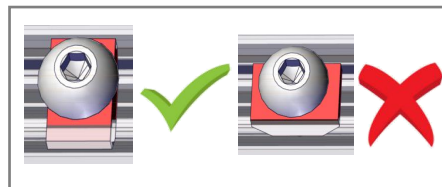
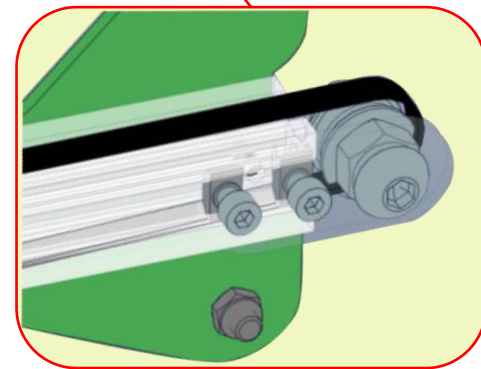
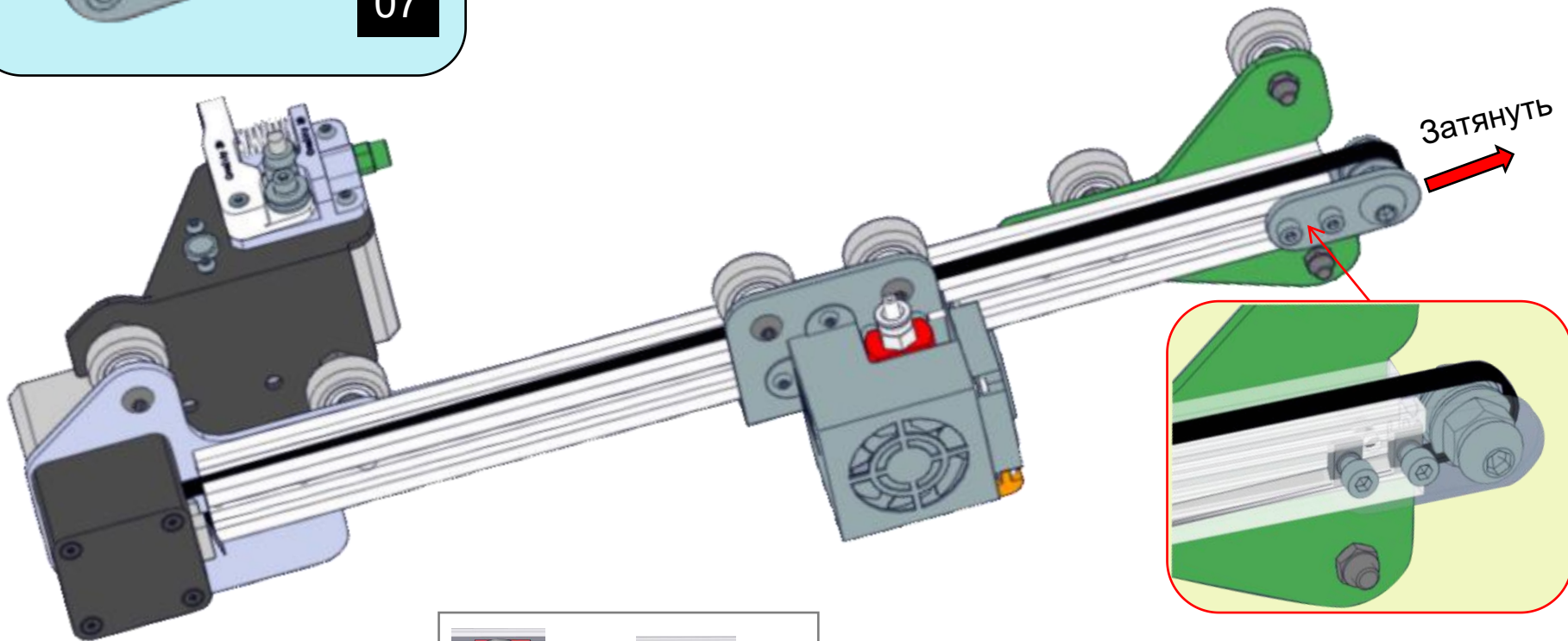
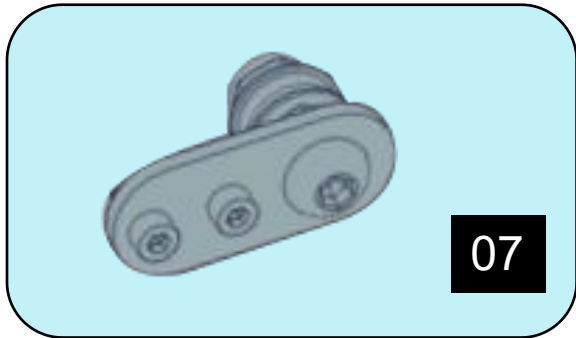
# Шаг 6



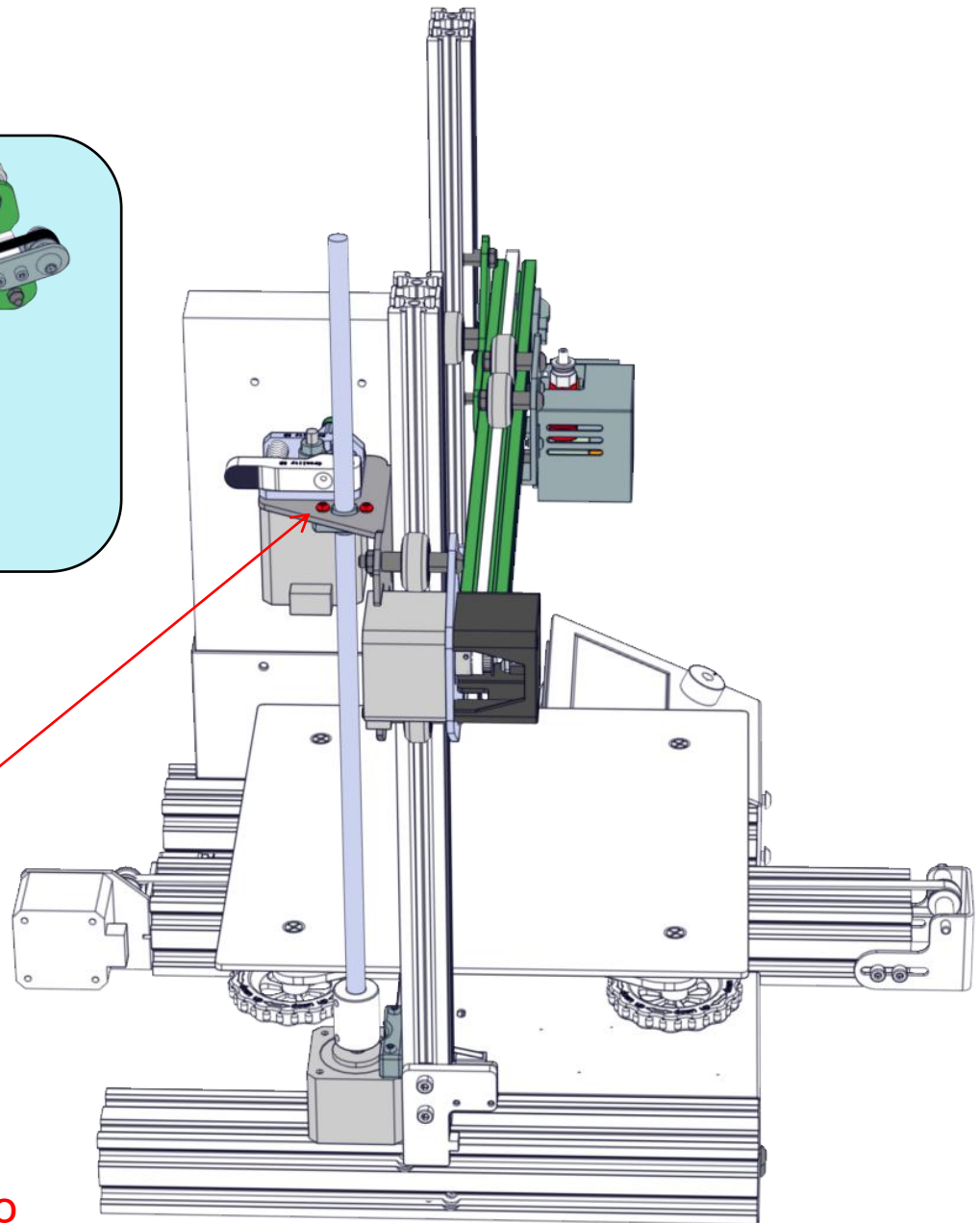
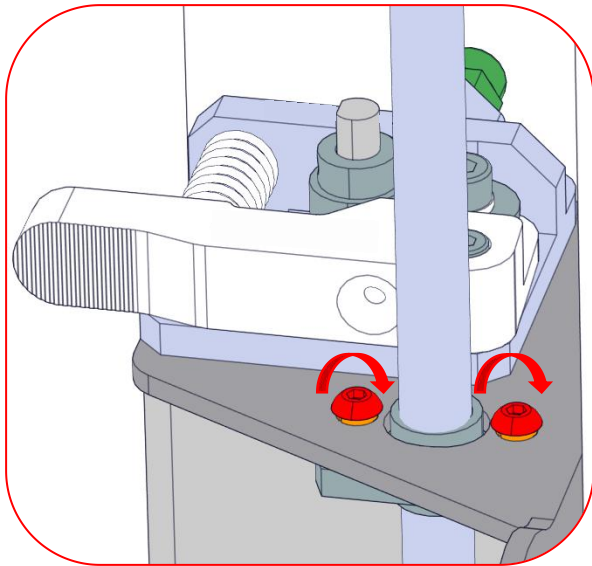
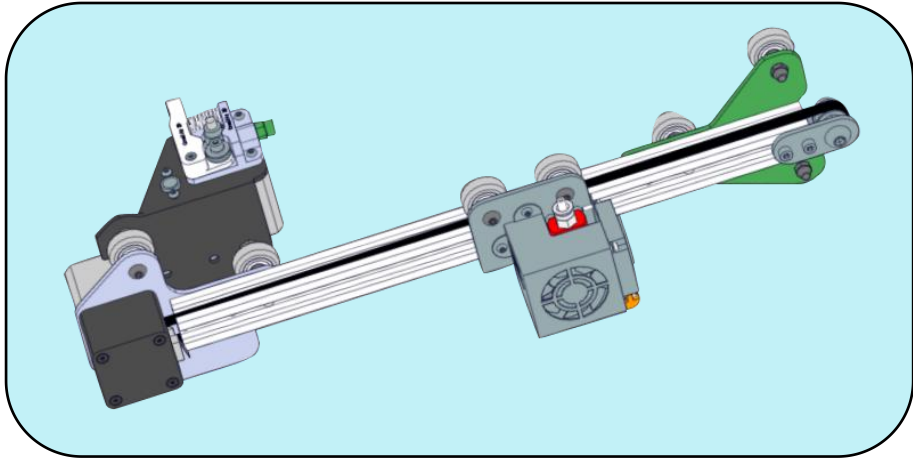
# Шаг 7



# Шаг 8



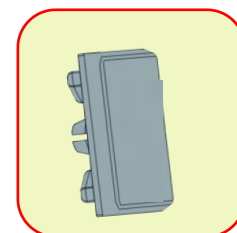
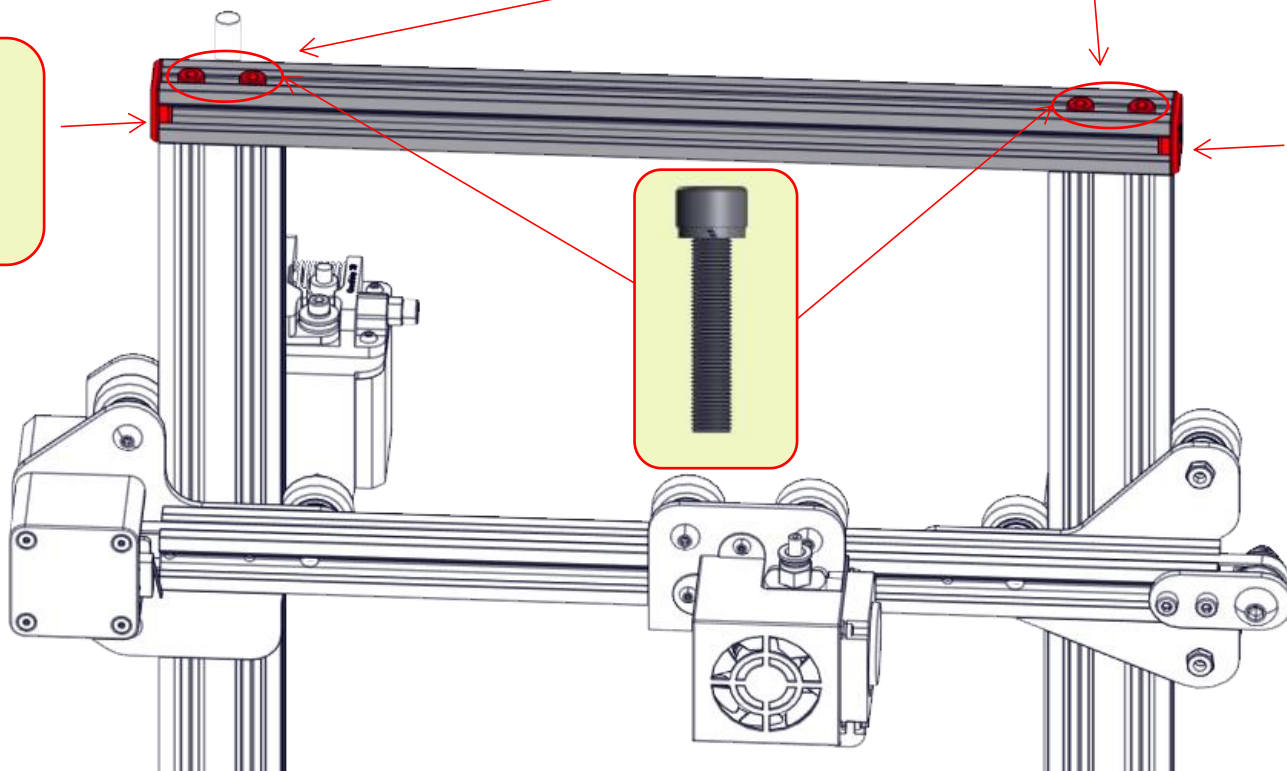
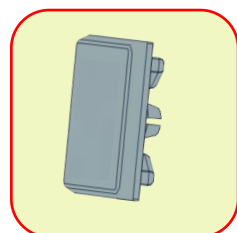
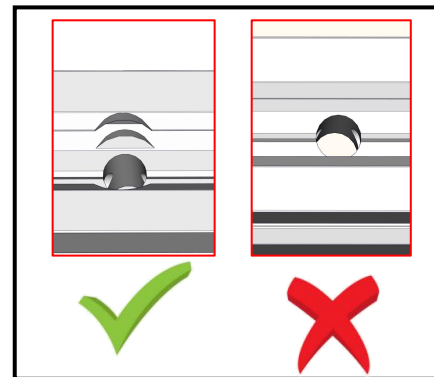
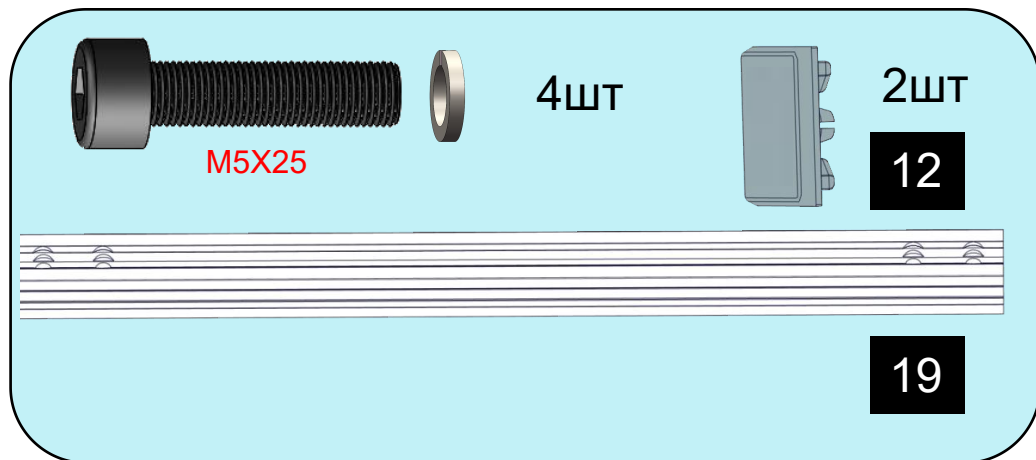
# Шаг 9



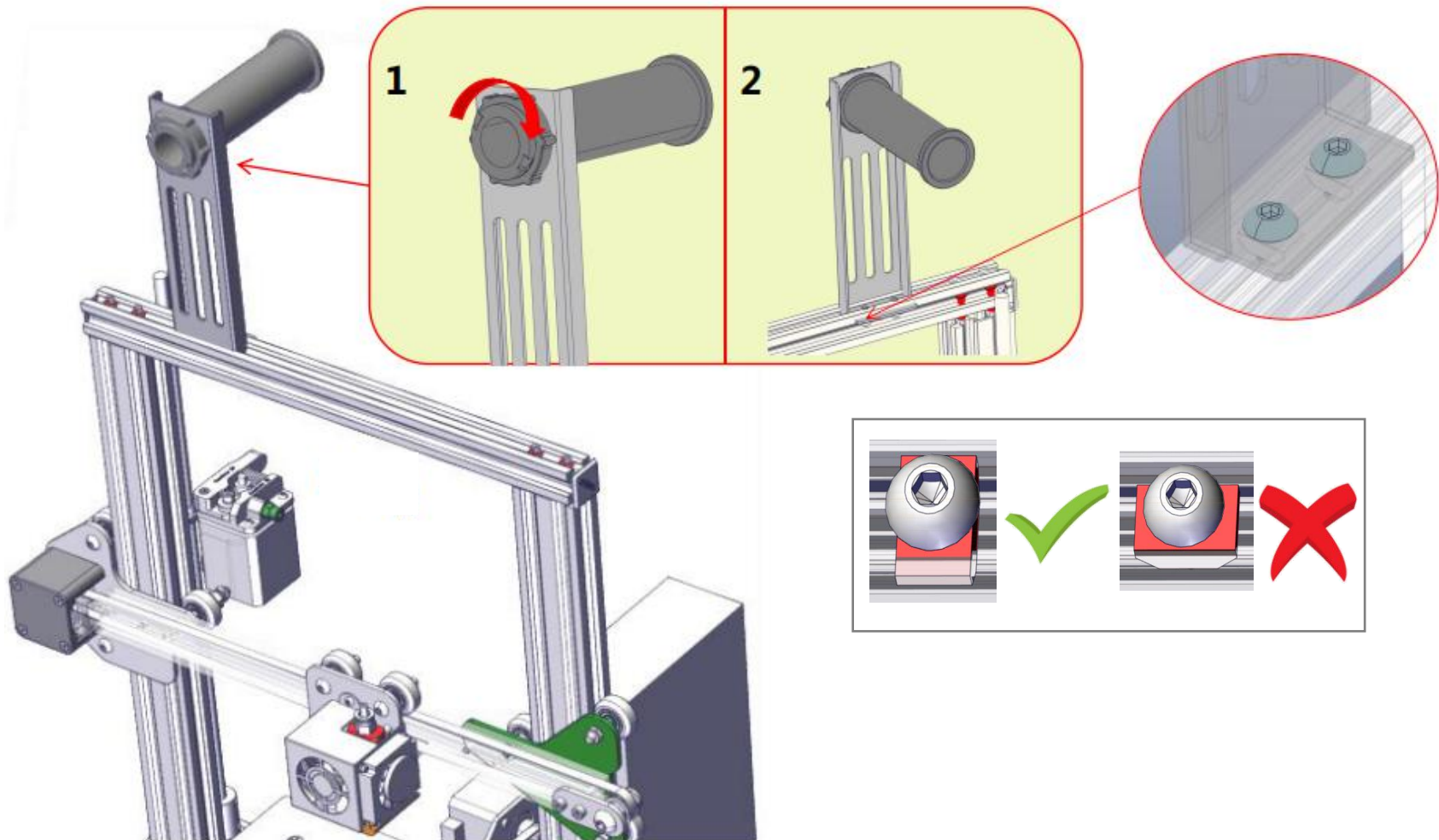
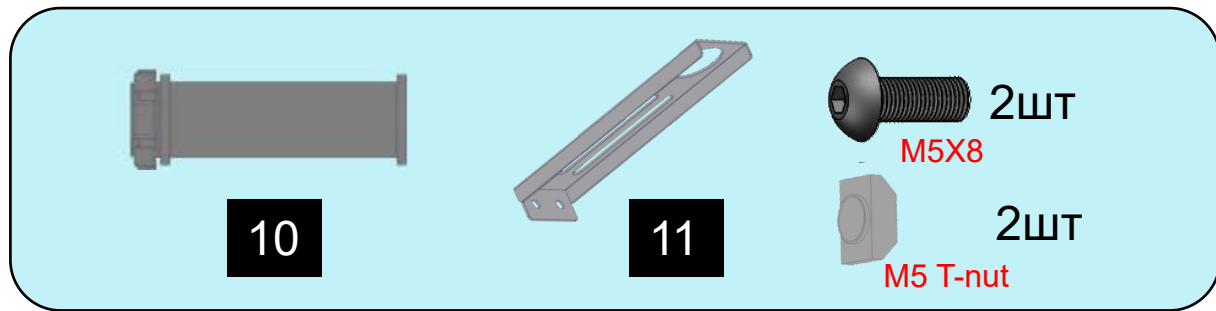
**\*Не затягивайте слишком сильно**

**Левая сторона**

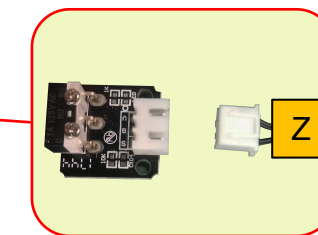
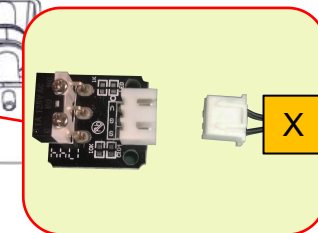
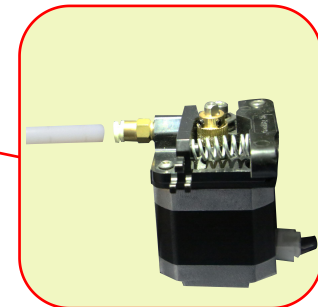
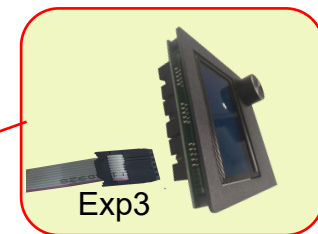
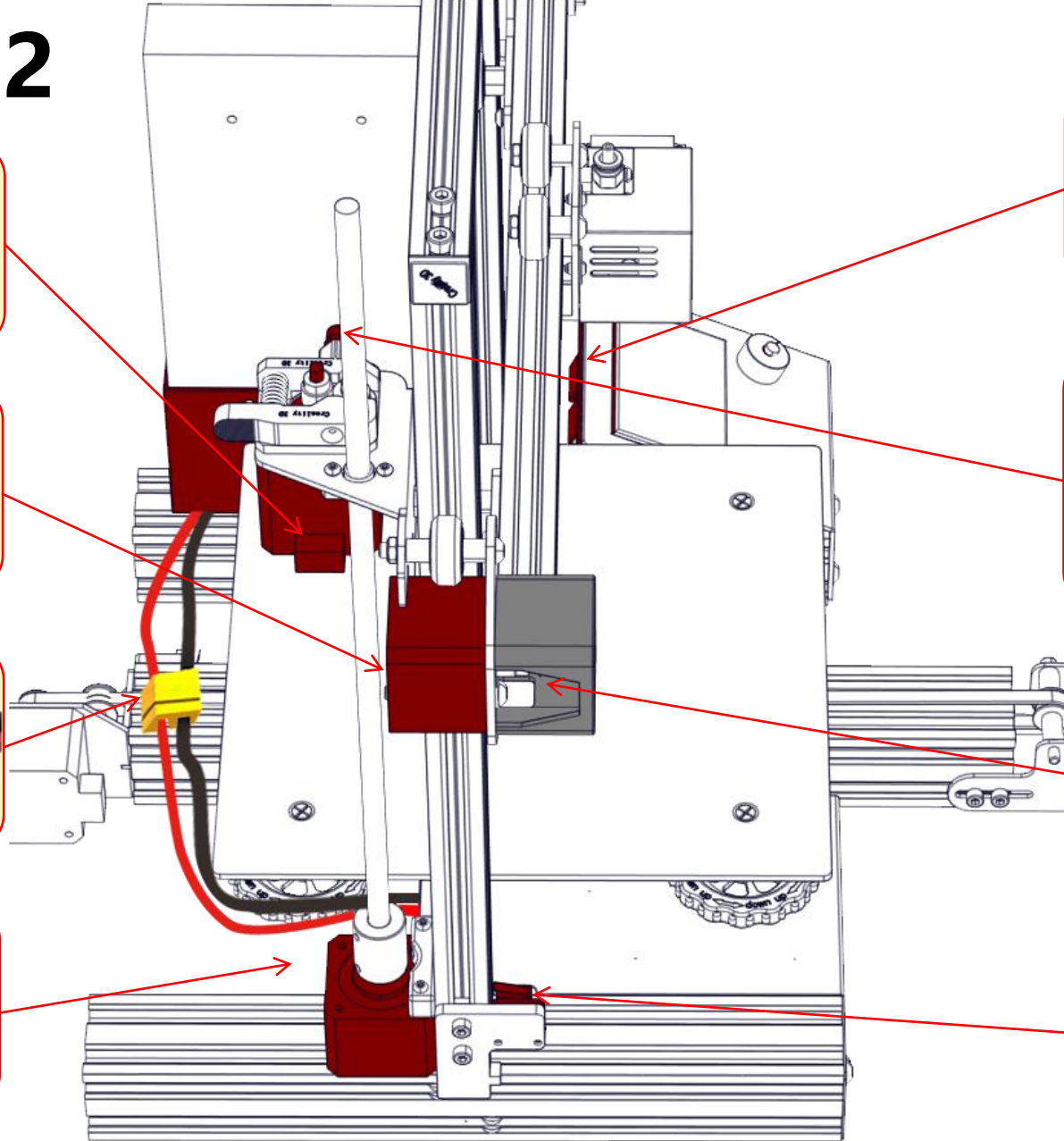
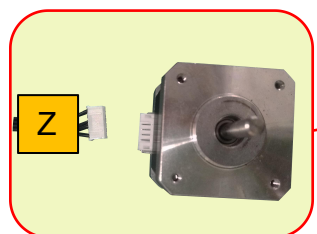
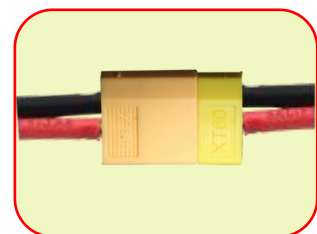
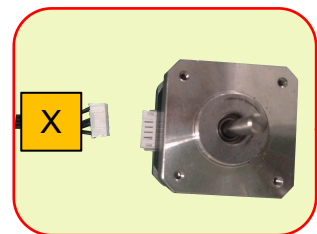
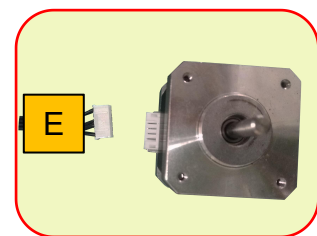
# Шаг 10



# Шаг 11



# Шаг 12



Левая сторона